

Sonomax Self-fit™



CE EN 352-2



Nyhed!

**Formstøbte ørepropper
på 5 minutter!**

- Individuel pasform
- Højere komfort
- Bedre beskyttelse

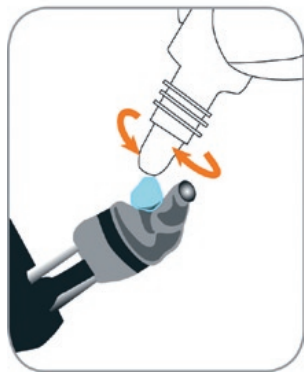


Nyhed! Sonomax Self-Fit™



- formstøbte ørepropper på 5 minutter!

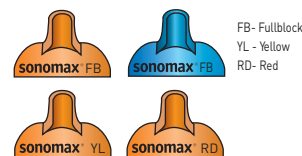
Med Sonomax Self-fit er det nu muligt at lave sine egne formstøbte hørevern på 5 minutter. Sonomax Self-fit består af en hovedbøjle med 2 silikone beholdere som fylder silikone i ørepropperne så hørevernet bliver støbt nøjagtig efter formen på ens øregang. Ørepropperne bliver formet i blød silikone, så de er behagelige at have på også i længere perioder.



1. Kom lidt lubrikant på propperne.

ATTENUATION DATA – Sonomax Self-fit: EN 352-2:2002*

Test Frequencies (Hz)	High	Medium	Low	SNR
Fullblock	29	23	23	27
Fullblock** BLUE FOOD	29	23	23	27
Yellow FILTER	25	20	17	24
Red FILTER	23	17	14	21

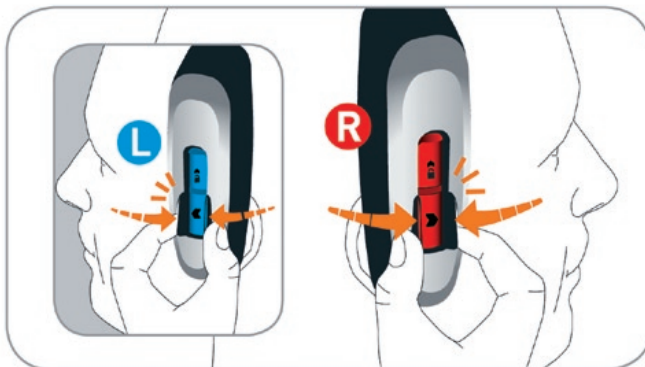


* EN-352-2:2002
Finnish Institute of Occupational Health
Notified body No. 0403,
Topeliuksenkatu 41 a A,
FI - 00250 Helsinki, FINLAND

**Contains a blue faceplate and detectable steel insert.



2. Placer Hovedbøjlen så propperne går ind i ørekanalen.



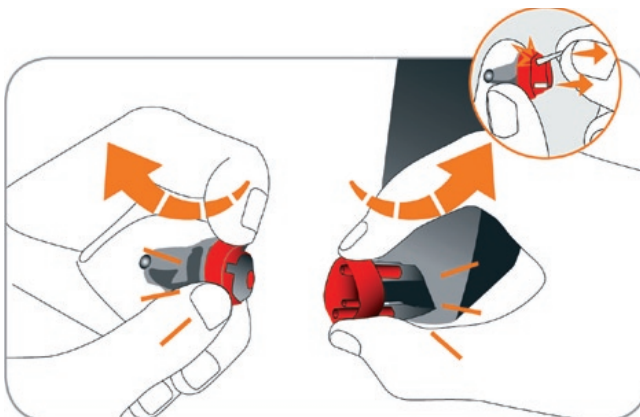
3. Klik for at udløse silikonen



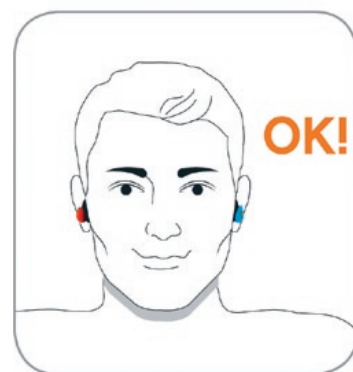
4. Vent i 5 min



5. Tag hovedbøjlen af



6. Fjern ørepropperne



7. Klar til brug!

SoundEar A/S

www.soundear.dk | soundear@soundear.dk | tlf. +45 3940 9002

